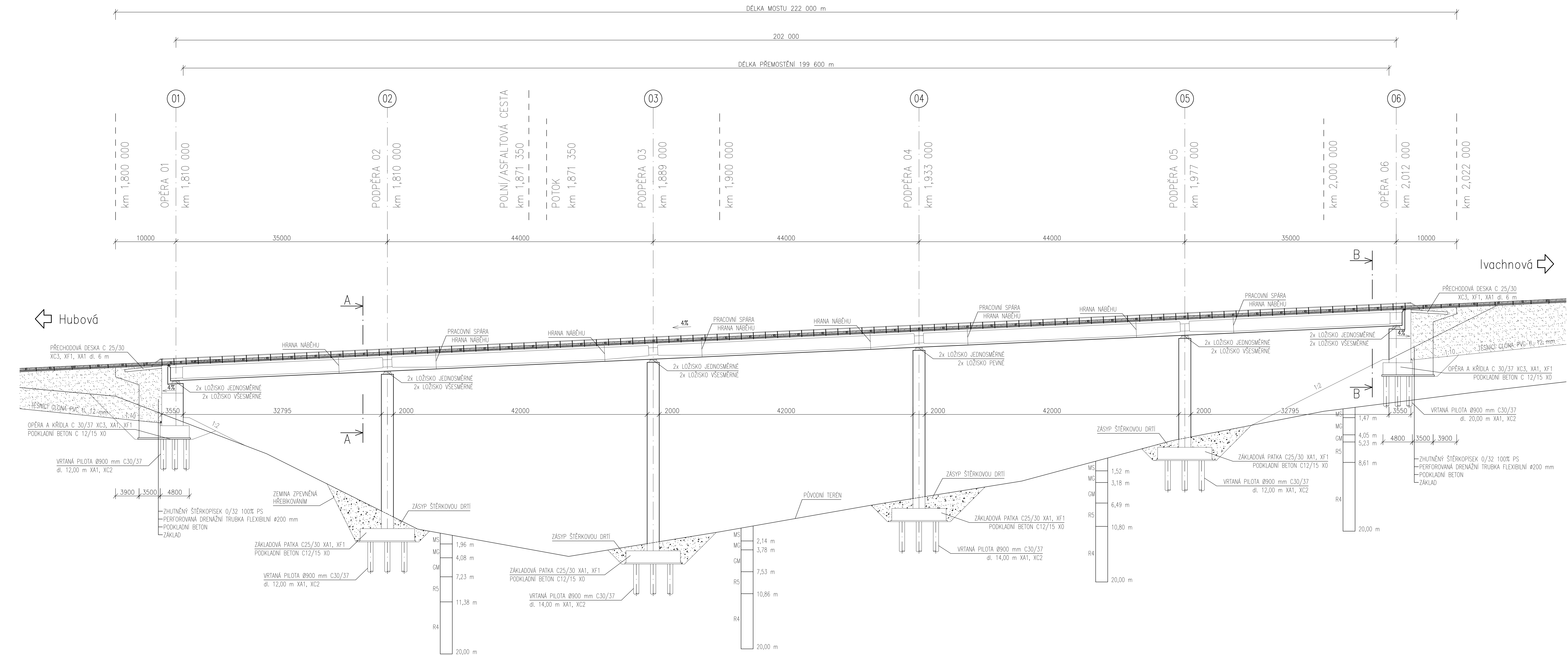


PODÉLNÝ ŘEZ M1:250



VYPRACOVAL	Bc. BARBORA PÍRKOVÁ	VYSOKÉ UČENÍ TECHNICKÉ V BRNĚ Fakulta inženýrských a odborných studijních oborů Masarykovo náměstí 10, 602 00 Brno
VEDOUcí PRÁCE	doc. Ing. LADISLAV KLUSÁČEK, CSc.	
DIPLOMOVÁ PRÁCE DÁLNIČNÍ MOST PŘES HLUBOKÉ ÚDOLÍ		
PODÉLNÝ ŘEZ		
DATUM FORMÁT MĚŘITKO	1/2017 10x44 1:250 1:50	
ČÍSLO PŘÍLOHY	P2	ČÍSLO VÝKRESU 2